

A lefektetett hálót flexibilis ragasztóval át kell kenni. Más ragasztók 1-2 nap alatt kiszáradnak és töredezhettek.

A fűgázást is flexibilis anyaggal kell végezni. Olyan helyeken, ahol a nedvesség gyakran előfordul, a csendlapokat be kell vonni

## 5.4 Padlófűtés

A fűtés tervezésekor már figyelembe kell venni a csendlapok alkalmazását. A hőszigetelést a csendlap egyenletesen osztja el.

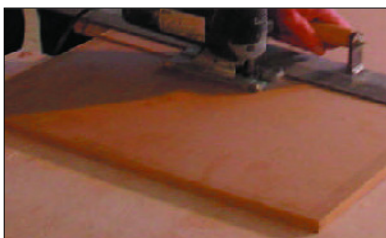


## 6. Méretre vágás

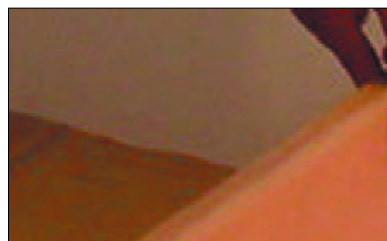
Fektesse a csendlapokat két asztalra, amelyek 10-15 cm távolságra vannak egymástól.



Körfűrészsel vágja el a csendlapot (lehet ívesen is vágni), majd ragassza le az élet.



A szabás bármely formára gyerekkjátáék.



A levágott lapok darabjait ne dobja el. Ragassza le az éleket és használja fel alkalmas helyre.

## 7. Insuflex - Dämmschüttung

### 7.1 Anwendungsbereiche

vastagabb kiegyenlítés készíthető az ÖKOCELL darált polisztirolhab felhasználásával készíthető könnyűbeton aljzattal.

### 7.2 Technische Daten Schüttung

Verarbeitungszeit ca. 1h  
Begehbarkeit Phonewell® Platten können sofort verlegt werden!  
(Wir empfehlen eine Trockenzeit von ca. 24 Stunden)

Für die oben aufgeführte Rezeptur  
Trockendichte ca. 195 kg/m<sup>3</sup>  
Wärmeleitfähigkeit 0,06 W/mK  
Druckfestigkeit = 1 N/mm<sup>2</sup>