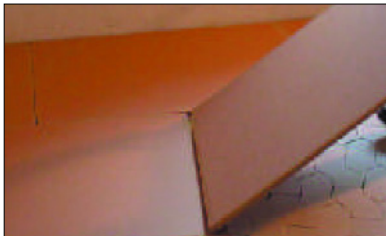


4. Elhelyezés padlón

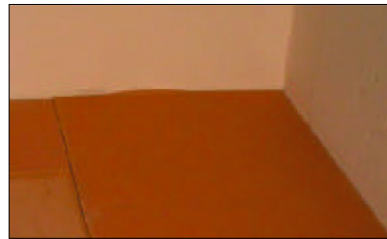
A csendlap mérete úgy lette meghatározva, hogy figyelembe vettük a jó kezelhezőséget (1070 x 800 x 15mm).

4.1 Elhelyezés sík padlón

A lefektetés egyszerűségét semmilyen más haspnló anyag nem szárnylja túl. Az első lapot mindig sarokban kezdjük és illesszük szorosan a falakhoz, majd egymáshoz is. (lásd 1.,2. kép). Figyeljünk arra, hogy a fúgák soha se alkossanak keresztet, hanem legalább 10 cm eltolás legyen (8.-as kép).

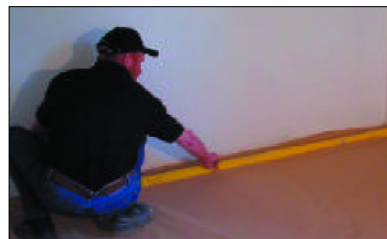


4.2 Lefektetés olyan kőpadlón, ahol kb. 10mm kiegyenlítés szükséges. A egyenetlenség kitöltésére alkalmazhat homokt. (lásd 3. képet). A homokt egyenetlesen terítsék el (lásd 4. képet).

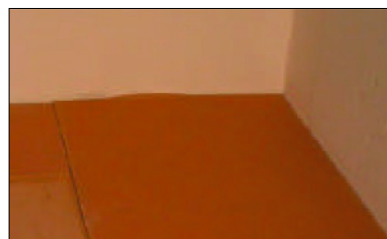


Két réteg csendlappal jelentősen csökkenthetjük a lépéshanggátlást. Az egymásra helyezett lapoknál is ügyeljünk arra, hogy az egy más feletti fúgák ne alkossanak keresztet és legalább 10cm-el eltolva helyezkedjenek el egymástól.

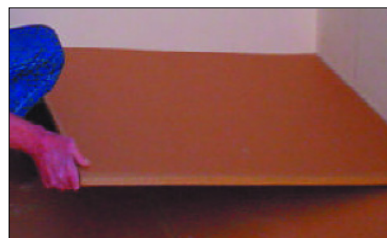
4.3 Csövek, vezetékek elhelyezése



Vezetékeket egyszerűen a lapok közé helyezzük. (9, 10, 11-es kép). Már az építési tervek elkészítésekor ügyeljenek arra, hogy a csendlap méreteit figyelembe veszik és ennek megfelelően fektetik le azokat.



alkalmazzanak, hogy ne a csendlapot , nem ívesek).(kein zusätzliches kelljen szabni. A maradó hézagokat



S a r k o s illesztéseket

h o m o k k a l töltésük fel. (7, 8, 9, 10, 11)